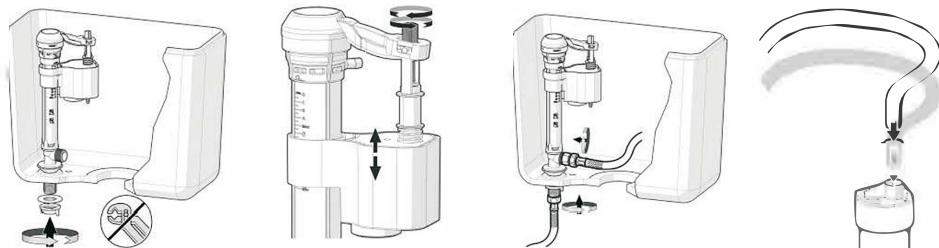


Installation instructions Szerelési útmutató



Feltöltőszep Szerelési Útmutató

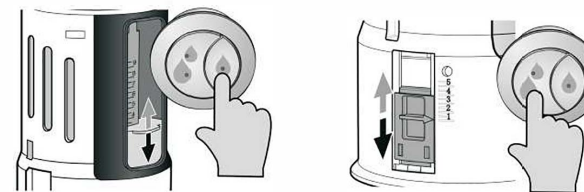


1. Csavard le a hatlapú anyát, és helyezd be a feltöltőszepet a gumitömítéssel együtt a tartályba. Kézzel húzd meg a csavart, hogy rögzítsd a feltöltőszepet.

2. Állítsd be a csavart, hogy a vízszint a tartályon belüli megfelelő jelzéshez igazodjon.

3. Szereld fel a bemeneti tömlőket külön-külön a feltöltőszep alsó menetes csatlakozójára és az oldalsó menetes bemeneti tömlő másik végét csatlakoztasd a megfelelő csatlakozóhoz, és szintén húzd meg az anyát.

4. A feltöltőcső egyik végét csatlakoztasd a túlfolyócsőhöz, a másik végét pedig a szelep tetejénél található csonkhoz.



7. Nyomja meg az öblítés leállítás gombot (1 csepp víz). Győződjön meg arról, hogy a csészében lévő víz megfelelően klűrül, és a szifon funkció akkiválódik. Ha a szifon funkció nincs akkiválva, állítsa a 1/2 öblítés beállítását (kék) egy fokozattal lejjebb 8,5-re. Nyomja meg ismét a 1/2 öblítés gombot. Ismételje meg ezt a folyamatot, amíg a szifon funkció akkiválódik..

8. Nyomja meg a Teljes öblítés gombot (2 csepp víz). Győződjön meg arról, hogy a WC-csésze klűröl, és a szifonfunkció akkiválódik. Ha a szifonfunkció nincs akkiválva, állítsa a Teljes öblítés beállítását (piros) egy fokozattal lejjebb 4,5-re. Nyomja meg ismét a Teljes öblítés gombot. Ismételje meg ezt a folyamatot, amíg a WC-csésze kl nem ürül, és a szifonfunkció akkiválódik..

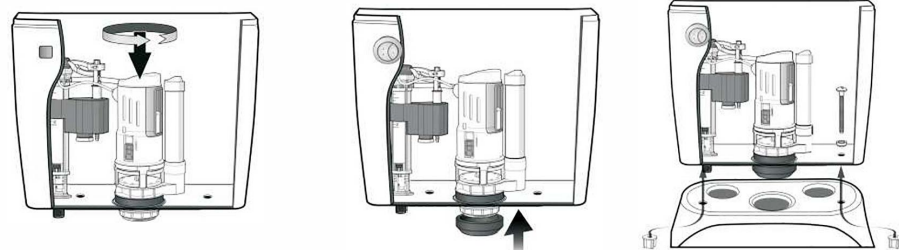
Telepítési útmutató Öblítőszep



1. Vegye ki a testet az alaplól.

2. Távolítsa el a hatlapú anyát és az anyagűrűt az öblítőszep alapljáról. Ne távolítsa el a tömítést!!!

3. Helyezze be az öblítőszep talpát a gumival együtt a víztartályba, majd csavarja fel megfelelően a műanyag anyagűrűt és a hatlapú anyát.



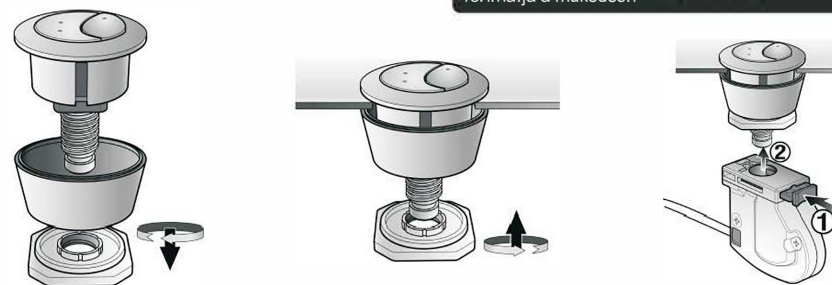
4. Fogja meg az öblítőszep testét, helyezze az alapba, és rögzítse a helyére az óramutató járásával megegyező irányba forgatva.

5. Szerelje fel a gumitömítést a tartály alá.

6. Fogja a víztartályt, és szerelje fel a kétrészes tartóra: a rögzítőfuratok között, majd húzza meg a csavarokat.

Gombok beszerelése kerámia ház elülső részéhez

A nyomógomb felszerelésékor ügyeljen arra, hogy a kábelvezetékek a csatlakozásánál ne legyen felesleges csavarodás, főrés vagy elfordulás, mert ez ronfhajja a működést.

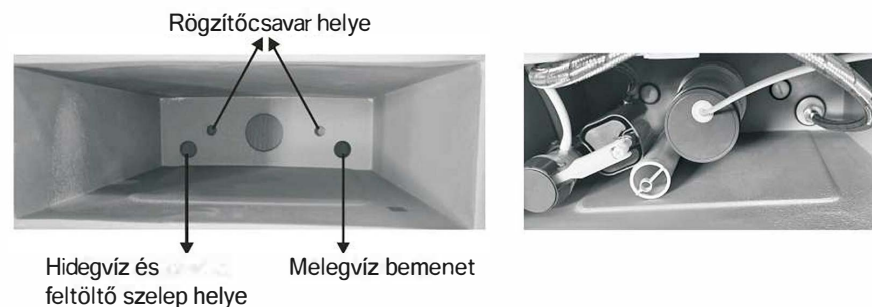


1. Csavarja le a peremes anyát és az alsó burkolatot.

2. Helyezze be a gombot a tartály ovális lyukába, majd csavarja fel az alsó burkolatot, majd a peremes anyát sorrendben.

3. Nyomja be a kapcsolódoboz zöld gombját (1) a gombtesttel való csatlakozáshoz.

Beépítési furatjelző ábra a tartályhoz



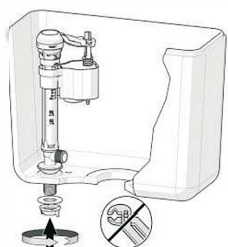
SAPHO KFT.
1116, Budapest, Vegyész utca 19-25

Tel.: +36 70 4010149 | Tel.: +36 70 3053879
Tel.: +36 1 2071831 | Tel.: +36 1 8998257
E-mail: sapho@sapho.hu | www.saphokft.hu

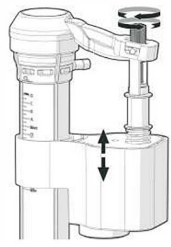
Návod k instalaci



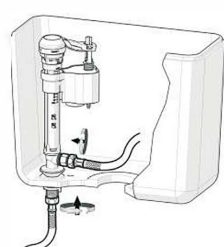
Návod k instalaci plnicího ventilu



1. Odšroubujte šestihřannou matici a umístěte plnicí ventil s gumovým těsněním do nádrže, ručním utažením šroubu plnicí ventil zajistěte.



2. Pomocí šroubu nastavte hladinu vody na úroveň čáry uvnitř nádrže.

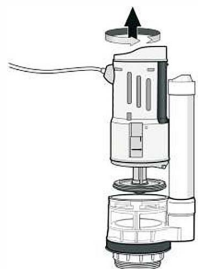


3.1. Nainstalujte přívodní hadice samostatně na spodní závit plnicího ventilu a utáhněte matici. Nainstalujte druhý konec boční přívodní hadice ke požadovanému konektoru a utáhněte matici.

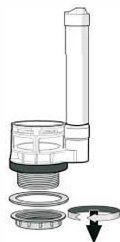


4. 1. Připojte jeden konec hadičky k přepadové trubce a poté druhý k vsuvce umístěné v horní části ventilu.

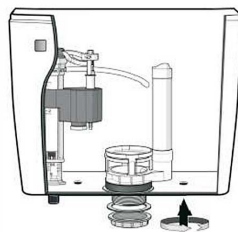
Návod k instalaci splachovacího ventilu



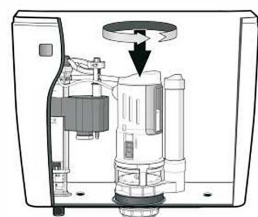
1. Vyměňte tělo ventilu ze základny.



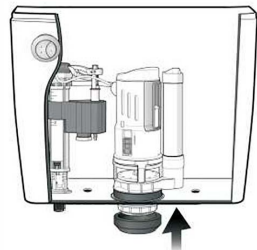
2. Sejměte šestihřannou matici a objímku matice ze základny proplachovacího ventilu. Neodstraňujte těsnění!



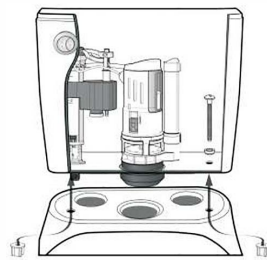
3. Vložte gumovou základnu splachovacího ventilu do nádrčky, poté řádně našroubujte plastovou matici a šestihřannou matici.



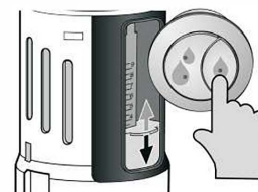
4. Vezměte tělo splachovacího ventilu a vložte jej do základny, zajistěte jej na místě otočením ve směru hodinových ručiček.



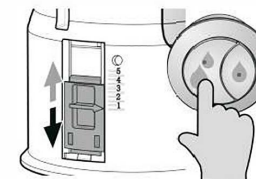
5. Nainstalujte gumové těsnění na spodní část základny v nádržce.



6. Vezměte nádržku a nainstalujte ji na mísu s montážními otvory, poté utáhněte šrouby.



7. Stiskněte tlačítko polovičního spláchnutí. Ujistěte se, že se nádoba dostatečně vyprázdní a že je aktivována funkce sifonu. Pokud není aktivován sifon, upravte nastavení 1/2 splachování (modré) o jeden stupeň dolů na 8,5. Znovu stiskněte tlačítko polovičního spláchnutí. Tento postup opakujte, dokud nebude aktivována funkce sifonu.



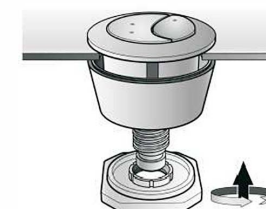
8. Stiskněte tlačítko úplného spláchnutí. Ujistěte se, že je nádržka dostatečně vyprázdněna a je aktivována funkce sifonu. Pokud není aktivována akce sifonu, upravte nastavení plného spláchnutí (červená) o jeden stupeň na 4,5. Znovu stiskněte tlačítko úplného spláchnutí. Tento postup opakujte, dokud se nádoba nevyprázdní a neaktivuje se akce sifonu.

Instalace tlačítka

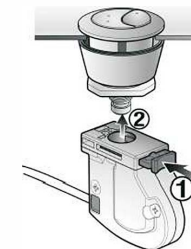
Při instalaci dvojitého tlačítka dbejte na to, aby nedocházelo ke kroucení nebo zauzlování v přívodu kabelu k tělu splachovacího ventilu. Překroucení kabelu by mohlo snížit výkon.



1. Odšroubujte přírubovou matici a pomocný kryt.



2. Vložte tlačítko do oválného otvoru nádrčky, poté postupně zašroubujte pomocný kryt a přírubovou matici.



3. Stiskněte zelené tlačítko spínací skříňky (1) pro spojení s tělem tlačítka.

Schéma instalace

